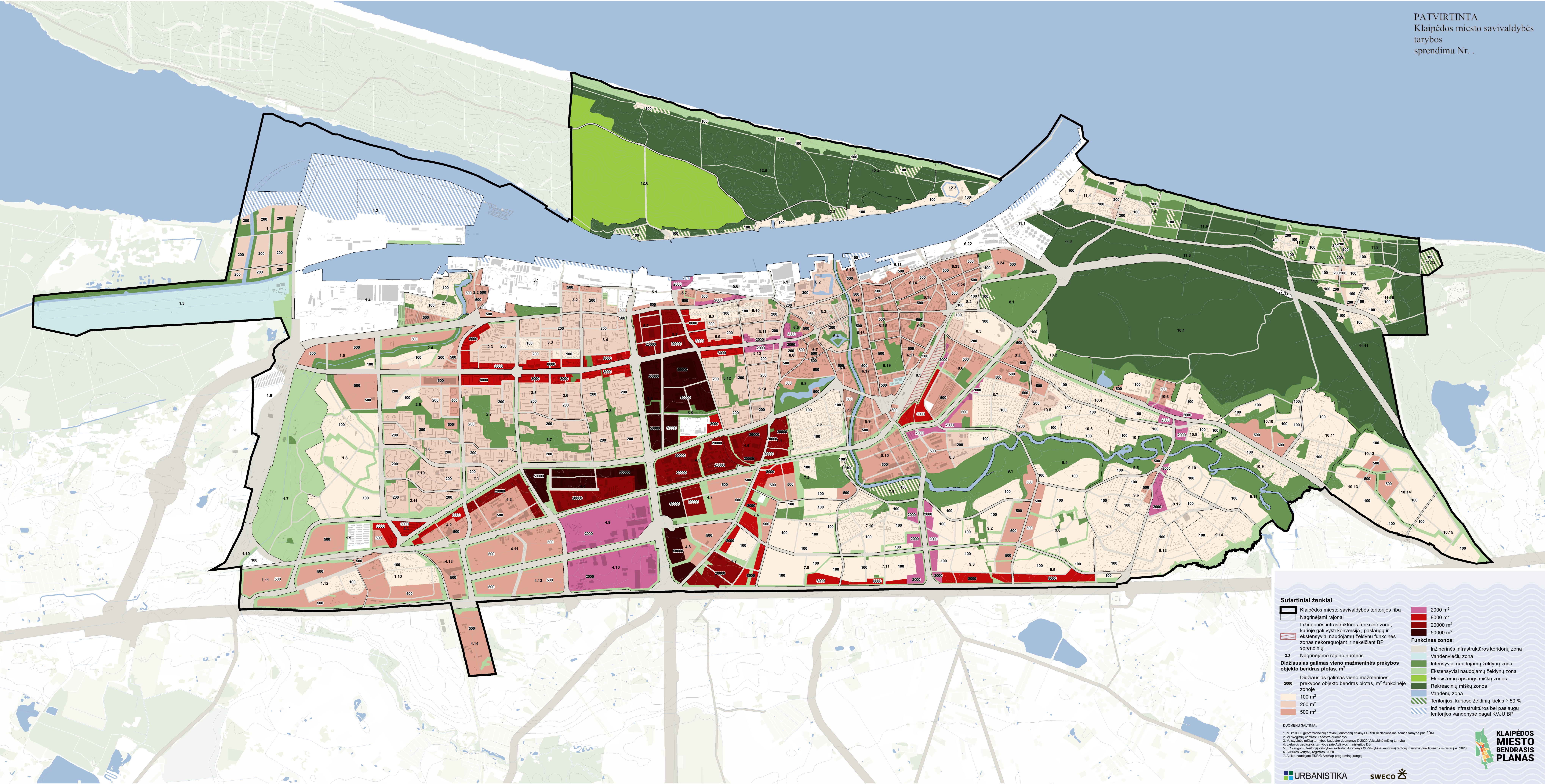




PATVIRTINTA
Klaipėdos miesto savivaldybės
tarybos
sprendimu Nr. .



- Sutartiniai ženklai**
- Klaipėdos miesto savivaldybės teritorijos riba
 - Nagrinėjami rajonai
 - Inžinerinės infrastruktūros funkcinė zona, kurioje gali vykti konversija į paslaugų ir ekstensyviai naudojamų želdynų funkcines zonas nekoreguojant ir nekeičiant BP sprendinių
 - 3.3 Nagrinėjamo rajono numeris
- Didžiausias galimas vieno mažmeninės prekybos objekto bendras plotas, m²**
- Didžiausias galimas vieno mažmeninės prekybos objekto bendras plotas, m² funkcinėje zonoje
- 2000
 - 100 m²
 - 200 m²
 - 500 m²
- Funkcinės zonos:**
- Inžinerinės infrastruktūros koridorių zona
 - Vandenviečių zona
 - Intensyviai naudojamų želdynų zona
 - Ekstensyviai naudojamų želdynų zona
 - Ekosistemų apsaugos miškų zonos
 - Rekreacinių miškų zonos
 - Vandėnų zona
 - Teritorijos, kuriose želdynų kiekis $\geq 50\%$
 - Inžinerinės infrastruktūros bei paslaugų teritorijos vandenys pagal KVJU BP

DUOMENŲ ŠALTINIAI:

- 1: M 1:10000 georeferencinių erdviųjų duomenų rinkinys GRPK © Nacionalinė žemės tarnyba prie ŽŪM
- 2: VĮ "Registrai centras" kadastriniai duomenys
- 3: Valstybinės miškų ūkio tarnybos kadastriniai duomenys © 2020 Valstybinės miškų tarnyba
- 4: Lietuvos geologijos tarnybos prie Aplinkos ministro biuro
- 5: LR saugomų teritorijų valdybės kadastriniai duomenys © Valstybinė saugomų teritorijų tarnyba prie Aplinkos ministro biuro
- 6: Kultūros vertybių registras, 2020
- 7: Atlikti naudant ESRO ArcMap programinę įrangą